

# Warmerdam Spoelbedrijf investeert in kwaliteit

Toen de heer Kees Warmerdam zo'n zes jaar geleden besloot nieuwe uitdagingen aan te gaan en zich te gaan werpen op het spoelen en drogen van bloembollen en vaste planten, heesters en bomen was dat het begin van een lange weg. Een weg die moest leiden naar perfecte spoel- en droogtechnieken, maar ook een weg van veel nadenken, sleutelen, proberen en investeren. Kortom: een lange weg, maar Warmerdam is er de man niet naar om zich bij de eerste de beste tegenslag bij de feiten neer te leggen en volhardde. En met succes. Vorige week vrijdagmiddag heeft een groot aantal exporteurs en andere belangstellenden op het spoelbedrijf aan de Herenweg in Noordwijkerhout met eigen ogen kunnen aanschouwen dat al die inzet niet tevergeefs is geweest.

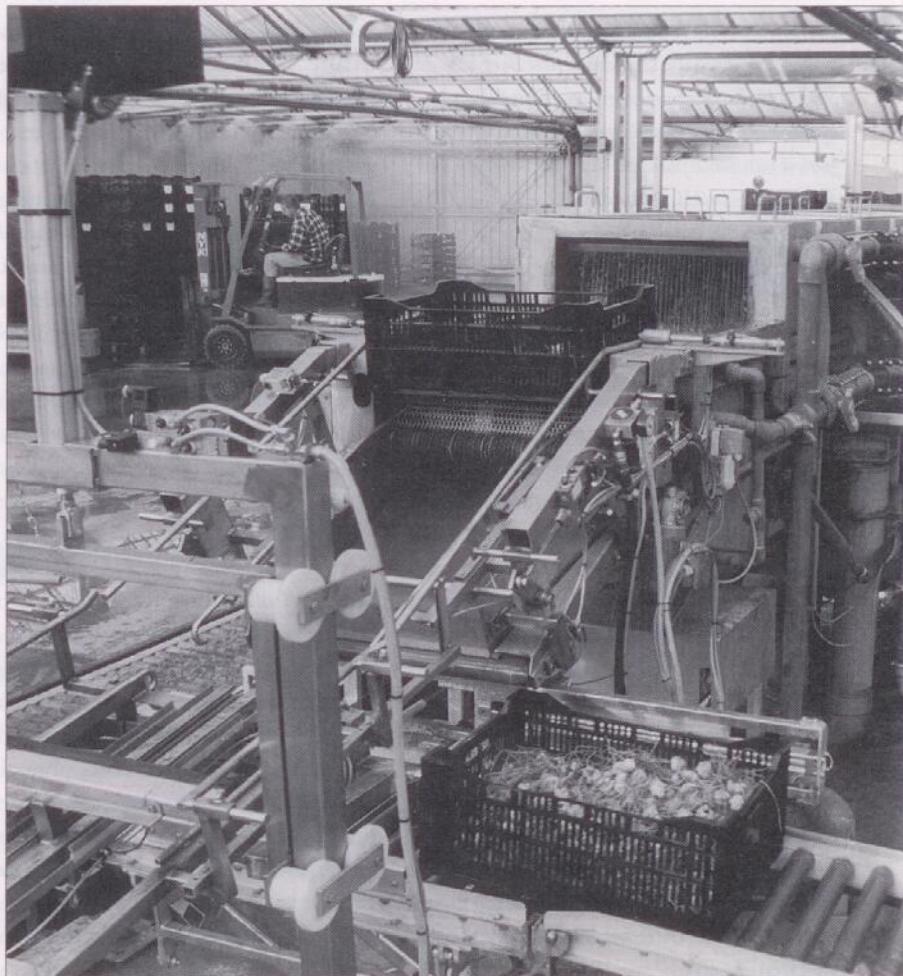
Warmerdam vertelt dat de vijf gigantische, computergestuurde en unieke, spoelmachines elke omvang bloembollen, knollen en vaste planten aankunnen. Machines overigens die voor verreweg het grootste deel geheel in eigen beheer zijn ontwikkeld en gebouwd en dus volledig op het bedrijf zijn toegesneden. „Mede daardoor is het mogelijk dat we kunnen garanderen dat 24 uur nadat een partij bollen (ongeacht de omvang) bij ons het bedrijf is binnengekomen, gespoeld en gedroogd bij de klant wordt terugbezorgd. Exportschoon uiteraard, hetgeen wil zeggen dat ook het kleinste vuiltje of

gronddeeltje is verwijderd. Ook is de bol na de spoelarij glanzend schoon en goed in de huid en durven we het zelfs aan om te garanderen dat ook tulpen die los in de huid zitten geen centje pijn van het spoelproces hebben. Zelfs de bollen uit de zwaarste klei krijgen we gegarandeerd schoon en zitten na het hele proces ongeschonden in de huid”.

Het voert te ver om op deze plaats de werking van de spoelmachines volledig uit te leggen, doch in het kort komt het erop neer dat de stapels kratten per heftruck voor de machine worden gevoerd

nadat ze een paar uur (vlak voor de verwerking) in een van de zes weekstraten hebben doorgebracht. De spoelmachine vraagt zelf om krattenaanvoer en krat voor krat worden de bollen de machine ingewerkt. De bijbehorende krat gaat voor de bollen uit ook de machine in en aan het einde van het proces worden de schone bollen in de dan eveneens schone krat gestort. Dezelfde krat dus als waarin ze werden aangevoerd en bovendien is ook de stapel weer als vanouds, want de krat die bij het aanvoeren bovenaan de stapel stond staat aan het einde van het spoelproces ook weer bovenop.

De unieke computergestuurde machines leveren een perfect resultaat.

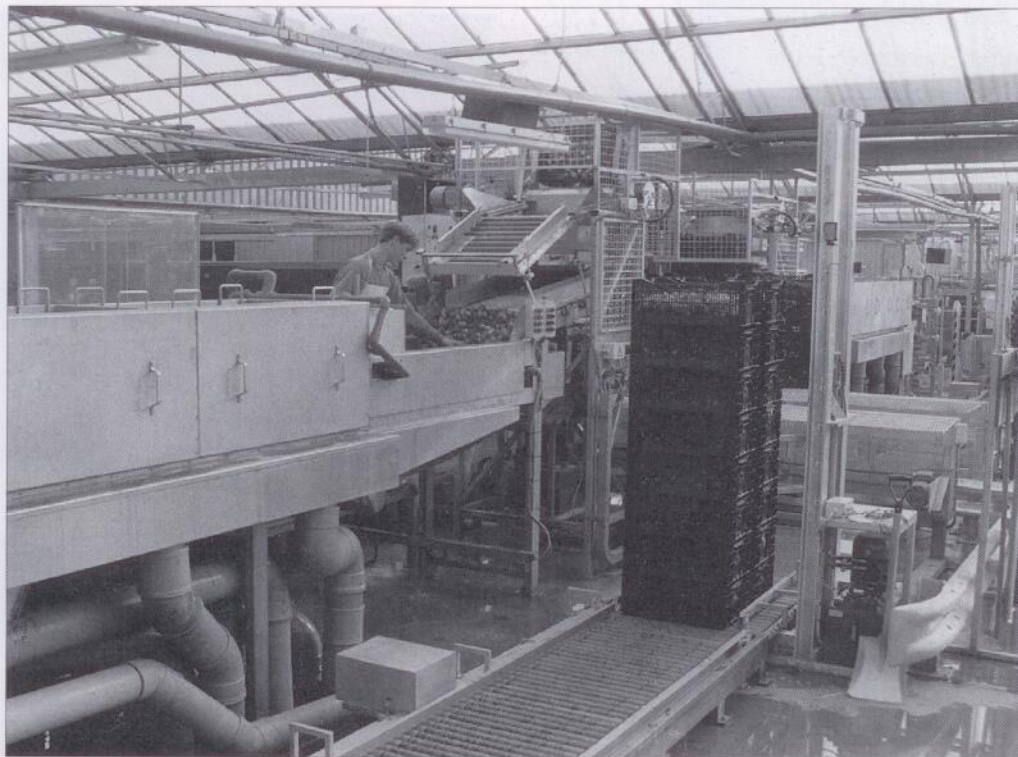


Onder leiding van Jos de Bruin draait het bedrijf op volle toeren en verwerkt per uur ongeveer twee miljoen liter water. Dat water gaat overigens niet verloren. dankzij een zeer goed uitgekend systeem. Zo'n twee kilometer ondergrondse leidingen, de nodige opvangputten, pompen en bassins zorgen ervoor dat dit water in en gesloten circuit blijft en (na op slimme wijze gereinigd te zijn) opnieuw het systeem ingaat om als spoelwater dienst te doen. De Bruin zegt dat de capaciteit van alle spoelmachines door de vergaande automatisering enorm is toegenomen. En dat geldt dan niet alleen voor het spoelen, want ook het terugdrogen van de bollen gaat in grote getallen. De acht enorme windtunnels kunnen

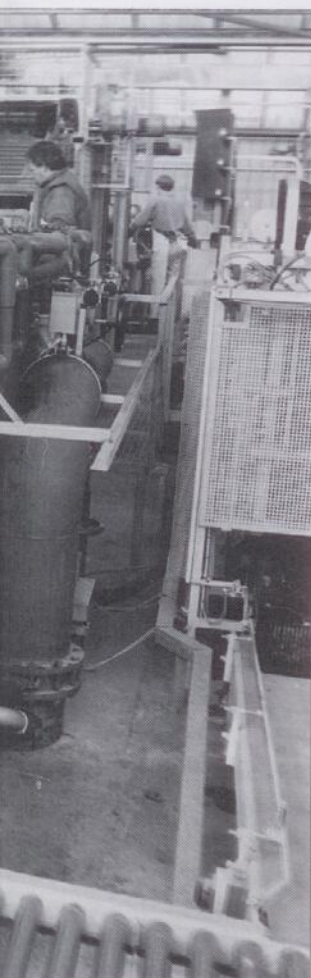
ongeveer 2.500 kratten bergen. Met enorme kracht wordt 40.000 kubieke meter lucht per uur door de tunnel gejaagd, al dan niet op bepaalde

weten alles van bollen en begrijpen goed waarmee ze bezig zijn in de wetenschap dat alleen een volkomen schoon product tevreden

kend resultaat waarmee hij op zijn beurt voor de dag kan komen en niet het risico op afkeuringen of reclames loopt'.



Een deel van het uitgekende machinepark.



temperaturen, en enkele uren later is de hele partij snel en goed teruggedroogd. Met dus tot gevolg dat de kans op ziektedruk afneemt.

Het is logisch dat vooral in het seizoen, dat zich overigens meer en meer over het gehele jaar uitstrekt, het een hele drukte is binnen de muren van het vierduizend meter grote spoelbedrijf van Warmerdam in Noordwijkerhout. Normaal werken er in dit bedrijf zes mensen in vaste dienst, doch in het drukst van het seizoen wordt dat aantal uitgebreid met een tiental 'losse' krachten. Merendeels kwekers die in die periode op de eigen kwekerij op dat moment weinig omhanden hebben. Warmerdam: „Dan heb je mensen in je bedrijf die van de hoed en de rand weten. Ze

klanten zal opleveren, omdat die klanten te maken hebben met strenge ex- en importeisen en evenredig zware keuringen. Daar is geen discussie over mogelijk. Het resultaat moet gewoon perfect zijn en wij hebben er maar voor te zorgen dat die perfectie wordt gerealiseerd. Daar werken we hard aan en we zullen daaraan ook blijven werken, want alhoewel ons huidige machinepark uitermate goed is, zul je altijd alert moeten zijn op nieuwe ontwikkelingen en wellicht ook verdere aanscherping van de eisen. Constant zijn we dan ook in de weer met het zoeken naar en ontwikkelingen van verdere verbeteringen. In het belang van de continuïteit van het bedrijf, maar uiteraard vooral in het belang van de klant die ons zijn vertrouwen geeft en rekt op een uitste-

Afgelopen vrijdag hebben veel klanten en belangstellenden van de gelegenheid gebruik gemaakt om eens een kijkje in de 'spoelkeuken' van Warmerdam te nemen. De meeste bezoekers waren diep onder de indruk van de wijze waarop Warmerdam de spoelrij aanpakt. Met instemming werden de resultaten bekeken en men was het erover eens dat Warmerdam Spoelbedrijf niet alleen zelfs de meest 'vuile' producten kan schoonspoelen, doch tevens met de grootst mogelijke omzichtigheid de producten behandelt.